

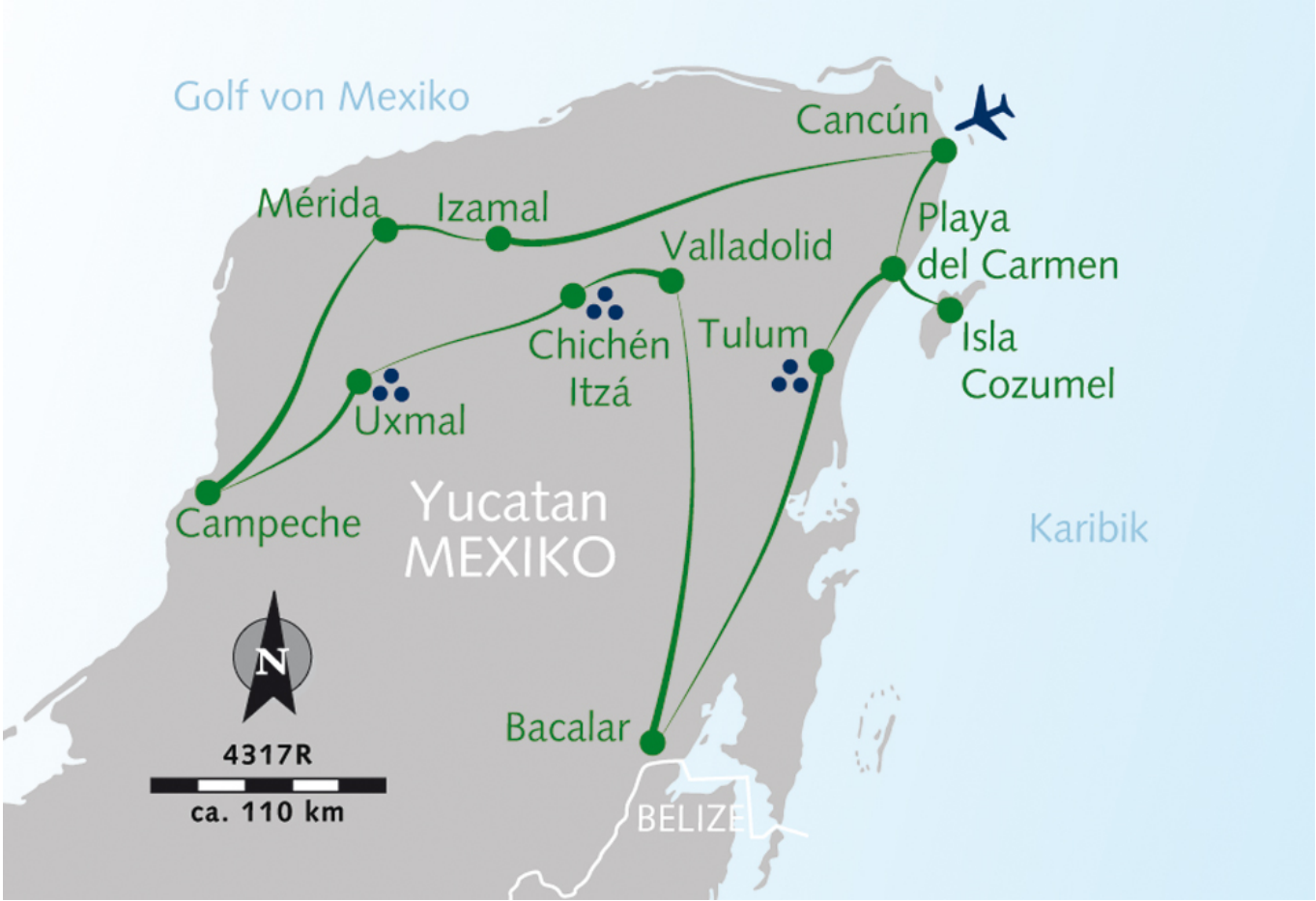


REISEINFORMATIONEN 2024

Reise 4317R

Mexiko

Von Karibik-Stränden ins Maya-
Land



Inhalt

Reiseverlauf	1
Deine Reise von A-Z	
Ausrüstungsliste	3
Bahnreise/Zug zum Flug	3
Besonderheiten: COVID-19-Pandemie	4
Besonderheiten & (Verpflegungs-)Wünsche	4
Besonderheiten des Reiselandes	5
Devisen- und Zollbestimmungen	5
Einreisebestimmungen kurz & knapp	5
Einreisebestimmungen detailliert	6
Fahrradinfos	6
Geld und Kreditkarten	6
Gesundheitsbestimmungen	7
Klima	8
Nebenkosten	8
Sprache	8
Strom	9
Tourencharakter	9
Unterbringung	9
Verpflegung	9
Versicherungen	9

Reiseverlauf

1. Tag: ¡Bienvenidos a México!

Flug nach Cancún und Transfer zu unserem Hotel. Übernachtung.

2. Tag: ca. 21 km, Isla Mujeres

Vormittags machen wir einen Ausflug auf die traumhafte Isla Mujeres. Mit dem Rad umrunden wir die kleine Insel, die nur ca. 7 km lang und 650 m breit ist. Anschließend Busfahrt ins Landesinnere der Yucatán-Halbinsel nach Izamal. Typisch für Izamal sind die gelb-weiß getünchten Häuser. Im Ortszentrum befindet sich der wohl größte geschlossene Kirchplatz Mexikos. 2 Hotelübernachtungen. 225 km. (F, A)

3. Tag: ca. 46 km, Zu den Cenoten

Heute radeln wir von Izamal durch die Maya-Landschaft, vorbei an urigen Dörfern und durch die landestypische Natur nach Cuzamá. Auf dem Gelände einer ehemaligen Hacienda besuchen wir verschiedene traumhafte Cenoten, mit Süßwasser gefüllte Höhlen. (F, A)

4. Tag: ca. 10 km, Mérida

Transfer nach Mérida, unserem nächsten Standort. Wir machen eine kleine Radtour durch die Stadt und radeln die Prachtstraße Paseo de Montejo mit ihren zahlreichen Villen aus dem 19. Jahrhundert entlang. Den Rest des Tages können wir nach eigenem Gusto gestalten. 2 Hotelübernachtungen in Mérida. (F, A)

5. Tag: ca. 29 km. Nationalpark Celestún

Wir erkunden den Nationalpark Celestún an der Golfküste, ein Paradies für Flamingos und Pelikane. Hier machen wir zunächst eine Bootstour durch das Biosphärenreservat. Anschließend fahren wir auf unseren Rädern durch den Nationalpark. Transfer zurück nach Mérida. (F, A)

6. Tag: ca. 20 km, Campeche

Transfer nach Campeche. Dann schwingen wir uns auf die Räder und erkunden das Zentrum einer der wohl schönsten Städte Mexikos. Anschließend führt uns unsere Tour auf der wenig befahrenen Küstenstraße zum Strand Playa Bonita. Der perfekte Ort für eine ausgedehnte Mittagspause. Hotelübernachtung in Campeche. 180 km. (F, A)

7. Tag: Edzná & Uxmal

Auf unserer Weiterfahrt in Richtung Uxmal (UNESCO-Weltkulturerbe) besichtigen wir die unbekanntere aber dennoch sehr sehenswerte Maya-Stätte Edzná mit ihrer fünfstöckigen Palastpyramide. In Uxmal können wir am Abend fakultativ die Licht- und Tonshow besuchen. 2 Hotelübernachtungen im nahegelegenen Santa Elena. 160 km. (F, A)

8. Tag: ca. 44 km, Labná & Sayil

Der Bus bringt uns nach Oxkutzcab, wo wir den Obst- und Gemüsemarkt besuchen. Anschließend geht es per Rad zu den Mayastätten Labná und Sayil, die

wir beide besichtigen. Mit dem Bus fahren wir zu unserem Hotel in Santa Elena zurück. (F, A)

9. Tag: Chichén Itzá

Unser heutiger Transfer führt uns durch viele kleine, typische Dörfer bis zu unserem Hotel in der Nähe von Chichén Itzá (UNESCO-Weltkulturerbe). Wer mag, hat nach unserer Ankunft genügend Zeit, um die berühmten Ruinen zu besichtigen (fakultativ, ca. 35 USD pro Person). Alternativ bietet unser Hotel beste Voraussetzungen für einen entspannten Nachmittag. Hotelübernachtung bei Chichén Itzá. 200 km. (F, A)

10. Tag: ca. 44 km, Richtung Valladolid

Radtour vom Hotel aus durch das Maya-Land mit seinen kleinen, verschlafenen Dörfern. Anschließend Transfer Richtung Tekom und weiter nach Valladolid. Hier haben wir Zeit, die Stadt zu besichtigen. Hotelübernachtung. 15 km. (F, A)

11. Tag: Lagune von Bacalar

Vormittags fahren wir mit dem Bus nach Bacalar. Nachmittags haben wir genügend Zeit, um in der Lagune zu schwimmen oder mit dem Kajak zu fahren (fakultativ). 2 Hotelübernachtungen in Bacalar. 265 km. (F, A)

12. Tag: ca. 62 km, Chetumal

Unsere heutige Radtour beginnt in Chetumal. Wir radeln nördlich zur Lagune Guerrero und wieder zurück nach Chetumal. (F, A)

13. Tag: Tulúm & Traumstrand

Auf dem Weg nach Playa del Carmen machen wir Stopp in Tulúm. Dort besuchen wir die archäologische Anlage. Es ist die einzige Maya-Stätte, die am Meer liegt. Anschließend nehmen wir uns Zeit für ein Bad am traumhaften Sandstrand. Weiterfahrt zu unserem Hotel in Playa del Carmen. 2 Übernachtungen. 270 km. (F, A)

14. Tag: ca. 64 km, Isla Cozumel

Von unserem Hotel fahren wir per Rad zum Fährhafen. Dann setzen wir mit der Fähre über zur traumhaften Isla Cozumel. Wir umrunden die kleine Insel mit dem Rad. Wunderschöne Strände und menschenleere Küstenabschnitte sowie abwechslungsreiche Landschaften erwarten uns. (F, A)

15. Tag: Auf Wiedersehen!

Transfer zum Flughafen und Rückflug. (F)

16. Tag: Ankunft

Hinweis: Bitte beachte, dass es zu witterungs- und organisatorisch bedingten Änderungen kommen kann. Der Reiseleiter wird vor Ort den aktuellen Ablauf mit euch besprechen.

Deine Reise von A-Z

Ausrüstungsliste

- Reisepass
- Bargeld/EC-Karte/Kreditkarte
- Fotokopien der wichtigsten Dokumente (getrennt von Originalen aufbewahren)
- Reiseunterlagen
- ggf. Tagesrucksack
- Sport- oder feste Halbschuhe
- Radlerhose mit Einsatz, Fahrradhandschuhe, Sonnenbrille
- Regencap, evtl. auch Regen hose (zum Radfahren geeignet)
- Pullover, Jacke
- Lange Hosen und kurze Hosen
- T-Shirts, evtl. Radtrikot
- auch wärmere Kleidung, insbesondere in den Wintermonaten
- Kopfbedeckung, Halstuch (als Schutz vor Staub / feinem Sand)
- Fahrradhelm
- Badesachen
- Sonnenschutz (Sonnencreme mit hohem Schutzfaktor)
- Insektenschutzmittel
- Wasserflasche
- Reiseapotheke, persönliche Medikamente
- Ggf. Taschenmesser, -lampe
- Adapter für Steckdosen
- Fotoausrüstung: Akkuladegerät, evtl. Speicherkarte
- Reiseliteratur
- Mund- und Nasenschutzmasken
- Handdesinfektionsmittel und ggfs. Desinfektionstücher

Da es gelegentlich vorkommt, dass Gepäck verspätet ins Zielgebiet nachgeliefert wird, empfehlen wir dringend, Wanderschuhe während des Fluges anzuziehen und nicht ins Hauptgepäck zu geben.

Erfahrungsgemäß kann sich bei Wanderschuhen nach 5-6 Jahren der Kleber lösen, mit dem die Sohle am Schuh befestigt ist. Bitte prüfe daher vor Abreise den Zustand deiner Wanderschuhe, da ein Neukauf während der Reise nur schwerlich bzw. gar nicht möglich ist.

25.000 Ideen für Reise, Abenteuer und Outdoorsport findest du bei unserem offiziellen Ausrüstungspartner Globetrotter Ausrüstung: www.globetrotter.de.

Bahnreise/Zug zum Flug

Das Bahnticket in der 2. Klasse ist im Reisepreis enthalten. Die Rail&Fly-Fahrkarten gelten in Zügen des Nah- und Fernverkehrs sowie in ausgewählten Nichtbundeseigenen Eisenbahnen (NE-Bahnen). Nähere Informationen findest du

auf <https://wikinger.bahnanreise.de/faq>.

Mit den Reiseunterlagen erhältst du Gutscheincodes, um deine Fahrkarte online zu buchen. Im Buchungsprozess bestimmst du das Datum der Fahrt (am Abflugtag oder einen Tag vorher, am Ankunftstag oder einen Tag später – eine nachträgliche Änderung bis einen Tag vor Abreise ist möglich), kannst Sitzplätze buchen oder ein Upgrade auf die 1. Klasse vornehmen. Detaillierte Informationen zu den Gutscheincodes erhältst du mit deinen Reiseunterlagen.

Da Verspätungen durch äußere Einflüsse nie ausgeschlossen werden können, plane deine Bahnfahrt bitte so, dass Du den Check-in-Schalter drei Stunden vor Abflug erreichst – dies gilt insbesondere zu Ferienzeiten und für große Flughäfen.

Besonderheiten: COVID-19-Pandemie

Im Rahmen einer Pandemie können sich nationale und/oder regionale Rahmenbedingungen und Vorschriften sehr dynamisch ändern.

Aktuelle Informationen zur Reisedurchführung findest du stets hier: www.wikinger-reisen.de/faq

Darüber hinaus veröffentlichen wir unter dem genannten Link immer aktuelle Infos und Neuigkeiten, die es vor und während der Reise zu beachten gilt.

Wenn du nicht die deutsche Staatsbürgerschaft besitzt oder dein ständiger Wohnsitz außerhalb Deutschlands liegt, erkundige dich bitte unbedingt rechtzeitig über abweichende Bestimmungen wie Einreiseverbote oder Quarantänevorschriften.

Besonderheiten & (Verpflegungs-)Wünsche

- Kurzfristige Erreichbarkeit vor deiner Reise: Bitte teile uns, sofern noch nicht geschehen, unbedingt deine Mobilnummer (alternativ Festnetz mit Erreichbarkeit zwischen 9 und 18 Uhr) mit, **damit wir dich im Falle von kurzfristigen Flugverschiebungen, Streiks** oder anderen dringenden Fällen vor Reiseantritt telefonisch erreichen können.
- Bitte informiere uns direkt bei der Buchung über eventuelle Wünsche, wie z.B. „vegetarische Verpflegung“. Wünsche, die wir weniger als 1 Monat vor Abreise erhalten, können gegen eine Service-Gebühr von 25 EUR berücksichtigt werden.
- Bei unseren Reisen können nicht alle Wünsche berücksichtigt werden. Dies gilt z.B. für sehr individuelle Verpflegungswünsche und oder Lebensmittelunverträglichkeiten. Hier sollte jedem Reisegast deutlich bewusst sein, dass keinesfalls die gewohnten Standards von Zuhause angesetzt und erwartet werden können.

- Zu deiner eigenen Sicherheit und um sich gegen Diebstahl zu schützen empfehlen wir Wertgegenstände nie sichtbar zu tragen und wichtige Dokumente (wie Pässe) und Bargeld im Safe im Zimmer (sofern vorhanden) zu deponieren.

Besonderheiten des Reiselandes

Aufgrund der Straßenverhältnisse in Mexiko können auch kurz erscheinende Etappen mehrere Stunden in Anspruch nehmen.

Devisen- und Zollbestimmungen

Die Ein- und Ausfuhr von Landes- und Fremdwährung ist unbeschränkt möglich. Bei der Einreise mitgeführte Beträge über US\$ 10.000 müssen deklariert werden.

Zollfrei eingeführt werden dürfen (bei Einreise mit dem Flugzeug oder mit dem Schiff):

- 10 Zigarettenschachteln oder 25 Zigarren oder 200 g Tabak
- 3 l Spirituosen oder 6 l Wein
- Geschenke im Gesamtwert von bis zu US\$ 500

Ein generelles Einfuhrverbot gilt für:

- Lebensmittel sowie Pflanzen

Die Ausfuhr von Gold (außer Goldschmuck), Antiquitäten und archäologischen Gegenständen, Korallen und Kakteen ist untersagt.

Das Bundesministerium der Finanzen stellt Reisenden kostenfrei die App "Zoll und Reise" zur Verfügung. Diese kann Urlaubern helfen, schnell und einfach herauszufinden, welche Waren bei der Einreise nach Deutschland erlaubt sind und wovon man besser die Finger lassen sollte. Zur App gelangst du über die Website des Ministeriums (www.bundesfinanzministerium.de) unter Punkt „Service“.

Einreisebestimmungen kurz & knapp

Auf einen Blick:

- PASSDATEN an Wikinger? **NEIN**
- VISUM erforderlich? **NEIN**
- ETA oder ESTA? **JA**, bei Umstieg in Kanada oder USA

Bei einem (Transit-)Aufenthalt in Kanada oder USA (bspw. flugbedingt) ist eine elektronische Einreisegenehmigung (ETA oder ESTA) zwingend erforderlich!

Erste Schritte:

- SOFORT: Namen auf deiner Buchungsbestätigung kontrollieren - uns muss unbedingt dein vollständiger Name laut maschinenlesbarem Teil des Reisepasses vorliegen
- SOFORT: Gültigkeit des Reisepasses kontrollieren und ggf. rechtzeitig beantragen. Generell gilt: Gültigkeit mind. 6 Monate über das Reiseende hinaus =

ausreichend.

- SOFORT: Mit den nachfolgenden Bedingungen vertraut machen und ggfs. Fristen im Kalender eintragen

Bitte bedenke, dass sich Einreisebestimmungen kurzfristig ändern können. Aktuelle Informationen erhältst du beim Auswärtigen Amt oder der zuständigen Botschaft.

Für Gäste, die nicht die deutsche Staatsbürgerschaft besitzen, können andere Bestimmungen für die Einreise gelten. Die für nicht-deutsche Staatsbürger gültigen Bestimmungen kannst du einfach und schnell auf unserer Internetseite abfragen unter www.wikinger-reisen.de/pass.php

In diesem Zusammenhang beachte bitte den Punkt 8 in den Allgemeinen Reisebedingungen der Wikinger Reisen GmbH. Die AGB findest du in unseren Katalogen sowie unter www.wikinger.de.

Einreisebestimmungen detailliert

Zur Einreise nach Mexiko benötigst du für einen Aufenthalt bis zu 180 Tagen kein Visum. Es genügt ein maschinenlesbarer Reisepass (bordeauxfarben), der noch mindestens sechs Monate gültig sein muss. Bei der Einreise stempelt der Grenzbeamte das Datum der Einreise in den Pass und vermerkt nach eigenem Ermessen die gewährte Aufenthaltsdauer sowie den letztmöglichen Aufenthaltstag. Bitte achte daher darauf, dass die vermerkte Aufenthaltsdauer ausreichend ist.

Fahrradinfos

Fahrräder

Wir stellen dir 21-bis 24-Gang-Mountainbikes mit einer Wikinger-Gepäcktasche zur Verfügung. Zusätzlich verfügen die Räder über einen Gepäckträger, Ständer und einen Flaschenhalter. Wartung und Service der Räder erfolgt durch die Reiseleitung.

Fahrradhelm

In Mexiko besteht zwar keine offizielle Helmpflicht, wir empfehlen jedoch, dass du einen Helm bei den Radtouren trägst. Da ein Helm nur zuverlässig schützt, wenn er richtig passt, solltest du dir einen eigenen Helm zulegen und dich im Fachhandel beraten lassen.

Geld und Kreditkarten

Die mexikanische Währungseinheit ist der Nuevo Peso (MXN; 1 MXN = 100 Centavos). Wir empfehlen die Mitnahme von (ausreichend) Euro in bar. Da du vor Ort meistens den günstigeren Wechselkurs erhältst, bewährt es sich direkt nach deiner Ankunft im Reiseland am Flughafen ca. 150 - 200 EUR (ggf. mehr) in die Landeswährung umzutauschen.

Weitere Geldbeträge kannst du im Verlauf der Reise umtauschen oder mit deiner

Kredit- oder EC-Karte (mit Maestro-Zeichen) am Geldautomaten in Landeswährung abheben (halte dir vor Ort am besten beide Alternativen offen).

Beachte jedoch, dass EC-Karten nicht immer und überall akzeptiert werden und vereinzelt auch die Kreditkarten tlw. bei manchen Banken ebenfalls nicht funktionieren oder auf ein Tageslimit von 1.000 Pesos begrenzt sind. Nimm daher bitte als Notpuffer ausreichend Bargeld – ggf. auch in US-Dollar – mit. Sollte der Umtausch bzw. die Abhebung am Flughafen nicht direkt möglich sein, wird deine Reiseleitung dich über alternative Umtauschmöglichkeiten informieren. Beachte jedoch, dass sich der Umtausch als sehr bürokratische Angelegenheit herausgestellt hat, die tlw. etwas Zeit in Anspruch nehmen kann. Wir empfehlen, jeweils nur begrenzte Mengen an Bargeld zu wechseln, da der Rücktausch teilweise nicht erlaubt oder mit höheren Verlusten verbunden ist. Internationale Kreditkarten werden meist – außer tlw. in kleineren Orten – akzeptiert.

Die neuen V-Pay-Karten werden in Mexiko nicht akzeptiert. Von der Mitnahme von Travellerschecks raten wir ab. Bitte kläre vor deiner Reise mit deinem Bankinstitut, ob deine EC-Karte für die Verwendung im Ausland freigeschaltet ist.

Wechselkurs (Stand Juni 2023):

1 EUR = 19,10 Peso

Gesundheitsbestimmungen

Pflichtimpfungen:

- keine

Empfohlene Reiseimpfungen:

- Tetanus-, Diphtherie-, Polio-, Pertussis (Keuchhusten)- Impfung, Masern
- Hepatitis A und B, Typhus und Tollwut

Besonderheiten:

- Für diese Reise solltest du gesundheitlich einen guten Allgemeinzustand aufweisen. Die Wanderungen sind mit normaler Kondition gut zu bewältigen.
- In ländlichen Gebieten unterhalb 1.000 m besteht ganzjährig ein mäßiges Malaria-, Dengue-Fieber- und Zika Virus-Risiko. Aus diesem Grund empfehlen wir einen ganztägigen Schutz gegen Mückenstiche, z.B. die Verwendung von Mosquitoabwehrmitteln zum Auftragen auf die Haut und körperbedeckende Kleidung.

Generelle Empfehlung:

- Für individuelle Auskünfte kontaktiere bitte deinen Hausarzt, die Gesundheitsämter oder Tropeninstitute
- Auch wenn du eine Auslandsreisekrankenversicherung abgeschlossen hast, verlangen viele Ärzte, Krankenhäuser und Rettungsdienste zunächst eine Vorauszahlung. Da die Kosten für die ärztliche Behandlung weit über denen in Deutschland liegen können, empfehlen wir die Mitnahme einer Kreditkarte

Weitere Informationen:

- Aktuelle reisemedizinische Länderinformationen findest du jederzeit aktuell bei Centrum für Reisemedizin unter www.crm.de

- Auskünfte geben auch Gesundheitsämter und Tropeninstitute:
http://wkngr.de/rki_infos.

Klima

Mexiko ist ein Ganzjahres-Reiseziel. Man unterscheidet 3 Klimazonen: die heiße Zone (Tierra caliente), die gemäßigte Zone (Tierra templada) und die kalte Zone (Tierra fría). Die heiße Zone befindet sich in den Lagen bis 1.000 m Höhe. Sie ist tropisch feucht mit Temperaturen ganzjährig über 25°C. In den Lagen von 1.000 bis 2.000 m schließt sich die gemäßigte Zone an. Sie ist geprägt durch subtropisches Klima mit Temperaturen zwischen 18 und 22°C. Über 2.000 m finden wir die kalte Zone mit kalten Wintern und angenehm warmen Sommern. Sie ist gekennzeichnet durch große Tag- und Nacht-Temperaturschwankungen. Generell unterscheidet man zwischen Regen- und Trockenzeit. Die Regenzeit ist von Mai bis Ende September, die Niederschlagsmengen sind in den einzelnen Regionen jedoch recht unterschiedlich. In der tropischen Klimazone fallen mehr Niederschläge, die meist durch kurze heftige Schauer am Nachmittag gekennzeichnet sind.

Mexico City	Jan	Feb	Mrz	Apr	Mai	Jun	Jul	Aug	Sep	Okt	Nov	Dez
Max. Temp.	19	21	24	25	26	24	23	23	23	21	20	19
Min. Temp.	6	6	8	11	12	13	12	12	12	10	8	6
Regentage	2	1	2	6	9	14	19	18	17	8	3	2

Cancún	Jan	Feb	Mrz	Apr	Mai	Jun	Jul	Aug	Sep	Okt	Nov	Dez
Max. Temp.	28	29	32	33	33	34	33	33	32	31	29	28
Min. Temp.	17	17	19	20	23	23	23	23	22	22	19	18
Regentage	4	2	1	2	5	10	11	12	13	7	3	3

Nebenkosten

Deine Reise enthält die im Katalog genannten Verpflegungsleistungen (siehe Punkt Verpflegung). Für nicht im Reisepreis enthaltene Mahlzeiten und Getränke kannst du ca. 25 EUR pro Tag einkalkulieren. Bitte plane darüber hinaus ein entsprechendes Budget für Trinkgelder, persönliche Einkäufe und fakultative Ausflüge ein. In Mittelamerika ist es üblich, an die Bediensteten in Restaurants ein Trinkgeld in Höhe von ca. 10% der in Anspruch genommenen Leistungen zu entrichten. Wir haben bewusst darauf verzichtet, Trinkgelder bereits in den Reisepreis zu inkludieren.

Zum einen möchten wir den Reisepreis dadurch nicht erhöhen, zum anderen sehen wir Trinkgelder als eine freiwillige Leistung an, über deren Vergabe jeder Reisegast selber entscheiden sollte. Bitte bedenke jedoch, dass Trinkgelder in vielen Kulturen üblich und auf Grund des relativ niedrigen Lohnniveaus wichtiger Bestandteil des Einkommens sind, so u. a. auch für lokale Guides und deine Busfahrer.

Sprache

Amtssprache ist Spanisch. Das mexikanische Spanisch wird von zahlreichen Wörtern der Indianersprachen bereichert, wodurch es sich vom normalen Spanisch

relativ stark unterscheidet. Geringe Spanischkenntnisse sind vorteilhaft, zaubern sie doch überall ein Lächeln auf die Gesichter. In den größeren Hotels und den Touristenorten ist eine Verständigung auch auf Englisch möglich. Weiterhin werden wir auf dieser Reise der Tzotzil-, Lacandonen- und Mayasprache begegnen.

Strom

Die Stromspannung beträgt 110-135 Volt Wechselstrom. Wegen unterschiedlicher Steckdosentypen empfehlen wir die Mitnahme eines internationalen Adaptersets. In Mexiko sind die Steckertypen A und zunehmend auch B vertreten.

Den passenden Reiseadapter für deine gebuchte Fernreise findest du hier:
www.wkngr.de/steckdosen

Tourencharakter

Unsere 9 geführten Radtouren sind zwischen 10 und 64 km lang. Wir fahren auf wenig befahrenen, asphaltierten Nebenstraßen mit geringen Höhenmetern. In Izamal führen die ersten 15 km über einen Waldweg. Lediglich am 8. Tag ist die Strecke etwas hügeliger. Bei den meisten Touren ist unser Begleitfahrzeug immer in der Nähe. Nur auf dem Waldweg in Izamal, auf die Isla Mujeres und nach Cozumel kann es uns nicht begleiten.

Unterbringung

Eine vorläufige Liste der Unterkünfte findest du auf der Reisesite im Internet; mit deinen Reiseunterlagen ca. 2-3 Wochen vor Abreise erhältst du dann die endgültige Liste. Es kann jederzeit zu kurzfristigen Änderungen kommen. Alle Angaben ohne Gewähr.

Verpflegung

Falls bei deiner Reise Mahlzeiten inkludiert sind, ist die Anzahl der Mahlzeiten unter dem Punkt „Eingeschlossene Leistungen“ in der Ausschreibung definiert. Im Reiseverlauf findest du am Ende einer Tagesbeschreibung die jeweiligen Abkürzungen zur besseren Übersicht (F = Frühstück, M = Mittagessen oder Picknicklunch lt. Ausschreibung, A = Abendessen).

Die Mahlzeiten werden in der Regel gemeinsam mit deinen Mitreisenden in der jeweiligen Unterkunft oder in einem Restaurant eingenommen. Bei der Auswahl der Restaurants ist die Reiseleitung gerne behilflich.

Versicherungen

Eine **Absicherung für Stornokosten** vor Beginn der Reise oder **Mehrkosten im Falle eines Reiseabbruchs**, sowie einen **verlässlichen Reisekrankenschutz** empfehlen wir jedem Reisenden. Zusammen mit unserem Partner, der ERGO Reiseversicherung AG (ERV), bieten wir verschiedene Tarife an. Informationen findest du unter www.wikinger.de/reiseschutzpaket oder rufe uns an.

Bei Reisen mit Fluganreise umfassen die Versicherungsleistungen auch die **Erstattung von Ersatzkäufen** bis EUR 500,-, sollte dein Reisegepäck verspätet von der Fluggesellschaft zugestellt werden. Dies gilt nicht für Flugleistungen, die in Eigenregie gebucht werden.

Haftungsfragen für geliehene Fahrräder

Achtung: Im Fall eines Diebstahls, Unfalls oder einer Beschädigung haftest du grundsätzlich für das auf der Reise benutzte Fahrrad. Wir empfehlen daher den Abschluss der „Wikinger-Fahrrad-Schutz“ Versicherung. Der Versicherungsschutz besteht bei Pannen, Unfall sowie gegen Diebstahl des auf der Reise benutzten Fahrrades. Berücksichtige auch, dass eine private Haftpflichtversicherung keine Schäden an Leihrädern abdeckt.

Prämie

Die Prämie richtet sich nach der Gesamtdauer der Reise:

Versicherungssumme	500 €	1.000 €	2.500 €	4.000 €
Reisedauer bis 8 Tage	4,-	7,-	14,-	20,-
Reisedauer bis 16 Tage	8,-	14,-	29,-	39,-
Reisedauer bis 24 Tage	11,-	19,-	34,-	54,-

Für Leihräder auf Wikinger-Radreisen gelten die folgenden Versicherungssummen:
„normale“ Räder – Versicherungssumme bis 500 EUR
Elektrorad – Versicherungssumme bis 2.500,- EUR

Die Radversicherung kannst du auch für dein privates Rad für die Dauer der Reise abschließen. Die Prämie richtet sich nach dem Zeitwert deines Fahrrades. Bitte beachte, dass die Mitnahme des eigenen Rades aus logistischen Gründen nicht bei allen Reisen möglich ist (s. Fahrradinfos).

Abschlussfrist:

Die „Wikinger-Fahrrad-Schutz“ Versicherung kann bis spätestens 1 Woche vor Reiseantritt abgeschlossen werden.

Wir wünschen dir schon jetzt erlebnisreiche Urlaubstage mit Wikinger Reisen.

Stand: Juni 2023

Alle Angaben ohne Gewähr

Eigene Notizen:

GEMEINSAM FÜR EINE BESSERE WELT

Jeder Reisende steuert durch seine Buchung den Öko-Trend im Tourismus. Indem du dich für Wikinger Reisen entscheidest, wählst du den Weg des verantwortungsvollen Reisens. Als Wanderer oder Radfahrer bewegst du dich von Natur aus sanft im Reiseland. Du unterstützt die faire Vergütung lokaler Partner und damit deiner Gastgeber vor Ort. Die Welt gibt uns so viel Schönes – gemeinsam geben wir etwas zurück.

Einheimische Wirtschaft fördern

Wikinger Reisen pflegt zu seinen Agenturen und Hoteliers in den Reisegebieten partnerschaftliche Beziehungen und sucht sie nach den Kriterien Qualität, Nachhaltigkeit und Zuverlässigkeit aus. Damit wird dein Reiseerlebnis nicht nur persönlicher und authentischer, sondern fördert gleichzeitig die soziale Infrastruktur vor Ort.

Georg Kraus Stiftung

Mit deiner Buchung bei Wikinger Reisen förderst du eines von 50 Bildungsprojekten in Afrika, Asien oder Lateinamerika. Denn 20 % des Gewinns aus deiner gebuchten Wikinger-Tour fließen immer in ein Entwicklungsprojekt der Georg Kraus Stiftung, die vom Wikinger-Gründer in den 90er-Jahren ins Leben gerufen wurde.



Georg Kraus Stiftung
Gefördert durch Wikinger Reisen

Naturpark Quizapú

In Chile schützen wir zusammen mit einer lokalen Stiftung ein über 2.000 Hektar großes Wildnis-Gebiet mitsamt einer Pflegestation für verletzte Wildtiere durch den Kauf des Grundstücks. Die touristische Nutzung steht dabei nicht im Vordergrund. Ein Eingriff in die Natur ist deshalb nicht vorgesehen. Aber wir hoffen, dass wir dir unser Projekt eines Tages vor Ort zeigen können.

CO₂-Kompensation

Du erhältst zu jeder Flugreise mit durch Wikinger Reisen gebuchte Flugleistungen ein Rail & Fly-Ticket, für die umweltbewusste Anreise zum Flughafen dazu. Zudem ist die CO₂-Kompensation der von Wikinger Reisen gebuchten Flüge bei allen Flugreisen bereits im Reisepreis inbegriffen. Die Kompensation der Europareisen läuft über ein Klimaschutzprojekt der Organisation „myclimate“, welches in Laos für sauberes Trinkwasser sorgt. Bei unseren Fernreisen unterstützen wir mittels der Kompensation „Die Ofenmacher“ beim Bau rauchfreier Küchenöfen.

Weitere Infos findest du unter:

www.wikinger.de/sanfter-tourismus



Die Ofenmacher e.V.

